

# SEKILAS TENTANG *ACTIVE LEARNING*

---

Sahala Harahap

2

Manakah yang sedang belajar?



1



2



3



4

5



6



## Manakah yang sedang belajar aktif?



1



2



3



4

5



6



## Manakah yang memberikan hasil belajar?



1



2



3



4

5



6



## Belajar

- Perubahan ( $\Delta$ ) relatif permanen.
- Ranah **pengetahuan**, **sikap** atau **perilaku**.
- Belajar melibatkan **pengalaman** dan **interaksi** → tergantung **konteks!**.
- Belajar dapat terjadi secara **sadar/tidak sadar**, **sengaja/tidak sengaja**, untuk hal baik maupun buruk.

## Belajar Aktif

*Enganging!*



## Diskusi

$$9 \times 4 = 36$$

$$9 : \frac{1}{4} = 36$$

Silakan jelaskan **kesamaan** dan **perbedaan** dari dua operasi hitungan di atas!

## Diskusi

**Tahu**  
*versus*  
**Paham**

Mana yang merupakan hasil belajar?

Mana yang probabilitanya lebih besar untuk menghasilkan perubahan perilaku?

## Hasil Belajar

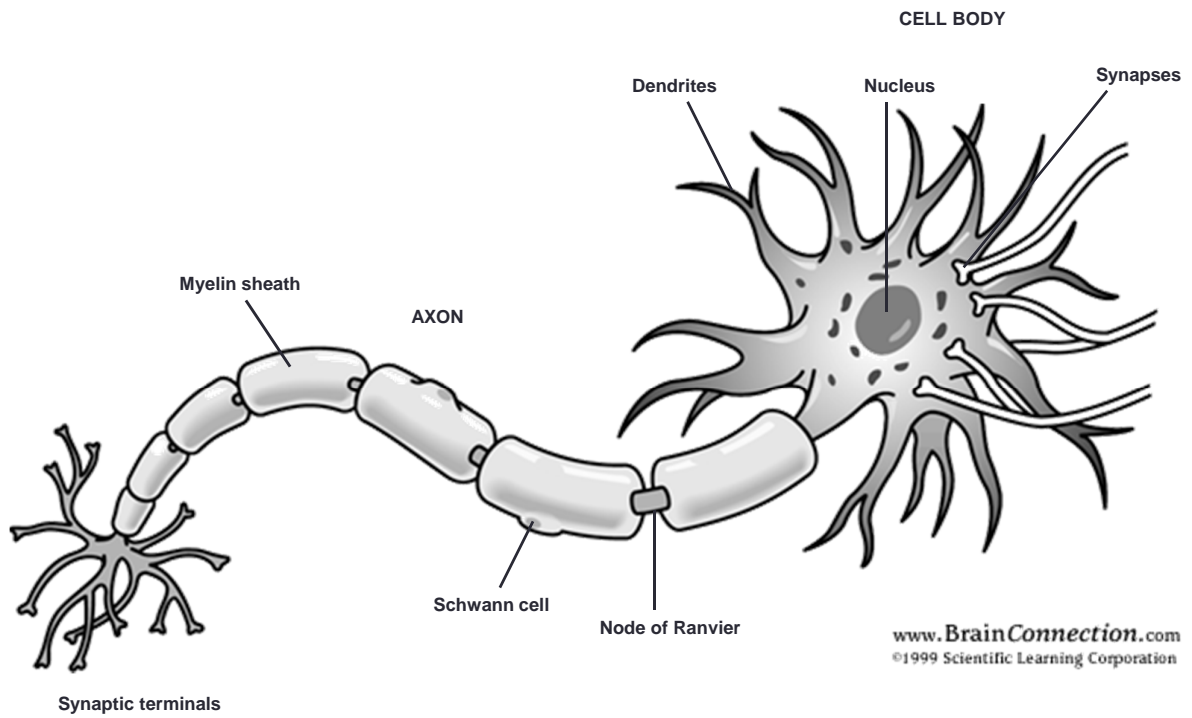
- Belajar adalah hasil dari **menyimpulkan** dan **menarik hubungan** atas informasi.
- Belajar mencakup '**tahu bahwa**' (*knowing that - memorizing, acquiring facts, skills & methods*) & '**tahu bagaimana**' (*knowing how - making sense & understanding reality*).
- Bukan **banyaknya informasi** yang diperlukan, namun kemampuan **menstrukturkan** dan **menarik hubungan** antar **informasi**-lah yang akan menghasilkan **pemahaman**.

## Mengenal Otak

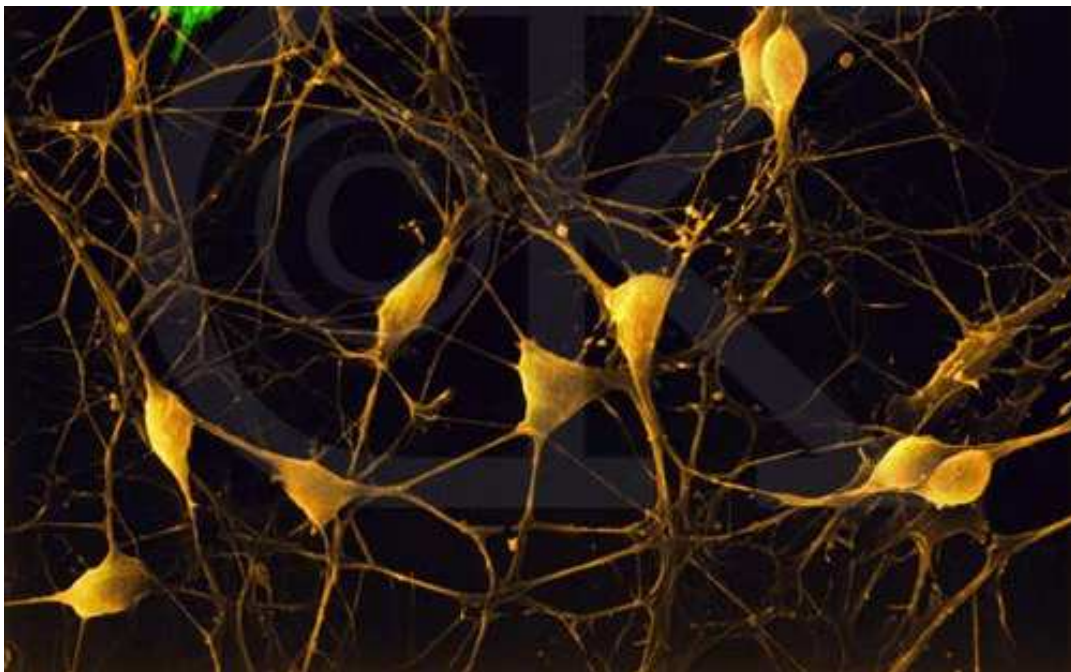


- Ukurannya ? **Dua kepalan tangan**
- Beratnya ? **1.4 kg**
- Komponen utamanya? **80% air**
- Konsumsi oksigennya? **25% konsumsi tubuh**
- Terdiri dari berapa neuron? **100 milyar**

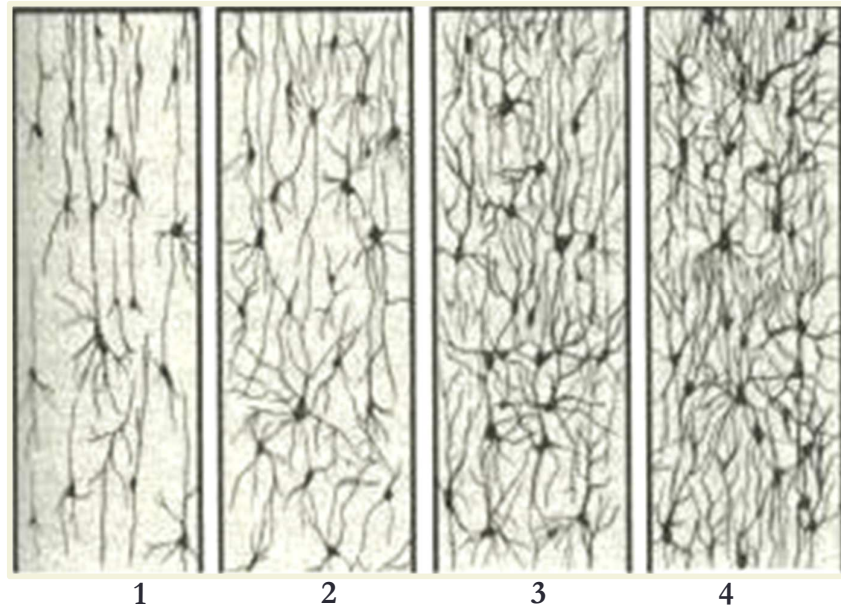
# Neurons



# Neurons



## Jaringan Neurons



*neural connectivity = processing power*

## Diskusi

Apakah fasilitasi itu?

Apa hubungannya dengan  
*active learning*?

Apa perbedaan fasilitasi dan  
mengajar?

## Fasilitasi

- Berasal dari kata Yunani *façile* yang berarti "mempermudah".
- *Facilitate: make it easy, promote, help forward (Oxford Concise Dictionary)*
- Fasilitasi adalah "to bring people to" – memandu, "menggiring" pembelajar dalam mendapatkan pemahaman belajar.
- Faktor krusial dalam *active learning*:
  - Membuat pembelajar terlibat (*engage*) secara mental dan fisik.
  - Membangun jaringan pemrosesan informasi.

## Fasilitasi vs. Mengajar

Perbedaan di CARA PANDANG!

### Fasilitasi:

- Peserta belajar tahu materinya, fasilitator memandu untuk menstrukturkan materi kedalam kerangka pemahaman atau teori.
- Fasilitator menambahkan informasi manakala dibutuhkan.
- Peserta belajar memiliki kualitas yang diajarkan, fasilitator membantu untuk menstrukturkan.
- Fasilitator dan peserta belajar setara.
- Penekanan pada *listening, observing, rephrasing, dan telling*.

### Mengajar:

- Peserta belajar tidak tahu atau tahu sedikit tentang materi, guru menyampaikan materi dan memiliki seluruh informasi.
- Peserta belajar tidak memiliki kualitas yang dibutuhkan, karena itu perlu diajari.
- Guru berada di atas peserta belajar.
- Penekanan pada *telling*.



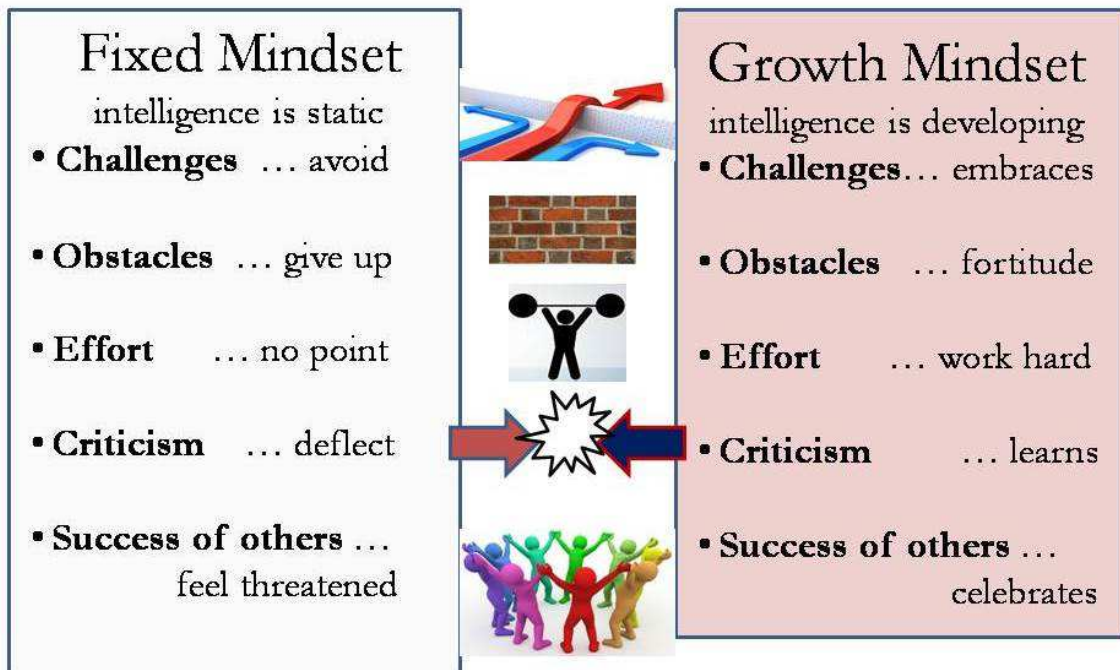
## Diskusi

Apakah kecerdasan  
(*intelligence*) itu menetap  
(*static*) atau berubah  
(*dynamic*)?

## Aktivitas

Silakan buat tanda  
tangan Anda 5 kali!

## Cara Pandang



## Aturan Proses

- Tepat waktu.
- Partisipasi aktif.
- Bicara bergantian.
- Terima telepon hanya perlu, HP dibuat sunyi.
- Buang sampah pada tempatnya.
- Tidak merokok selama sesi.